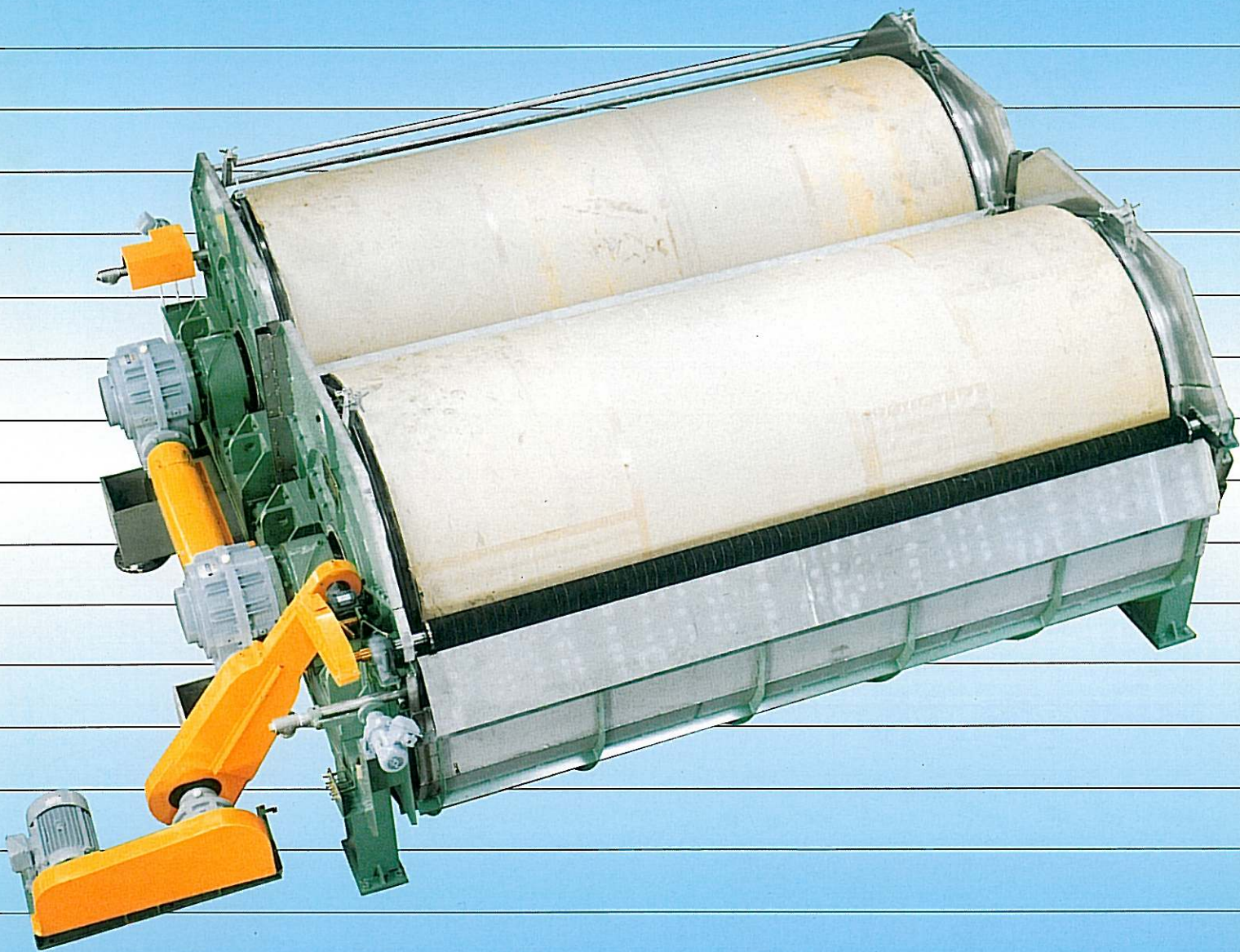


“SHIBORERA”(PAT) FPC Double-Cylinder Press

濃縮脱水機のニュータイプ開発! **シボレラ**
FPCダブルシリンダープレス

(特許品) (PATENT)

社団法人静岡県紙パルプ技術協会表彰
第18回静岡県優秀発明知事表彰受賞



株式会社

フジモトポルコン

“SHIBORERA”

FPC Double Cylinder press



濃縮 脱水機の ニュータイプ開発! FPCダブル シリンダープレス

シボレラ

パルプまたは、その他繊維質物質を水中に溶解分散させ濃縮または洗滌を行う場合、古くから籠型シリンダーが用いられてきました。

弊社は、特殊な新技術を投入し新しいタイプのシリンダープレスを開発し、皆様のご要望にお応えすることになりました。

本機は、2個の籠型特殊シリンダーを用いるダブルシリンダープレスですが、シリンダープレスにおける従来の問題点を解決するもので、別記の特長の諸項に示すとおり合理性豊かな機械です。

Cage cylinders have long been a common choice for thickening and washing pulp or other fibrous materials after they are dissolved and dispersed in water.

POLLCON ENGINEERING CO.,LTD introducing a new special technique, has developed a new type of cylinder press to meet customers demands.

“SHIBORERA” is a double-cylinder press in which two special cage cylinders are used. This construction frees users from problems involved in conventional cylinder presses, and allows efficient and troublefree operation of processes as described in Features.

水の合理化にニュータイプ

FPCダブルシリンダープレス! 現在ご使用中の各種フ

特長

- ①原料の流出がない。
(完全なるシール) (サイドバンド方式)
- ②線圧のバラツキがない。(ワンタッチで線圧変更ができる。)
- ③脱水率が高い。(低水分化が可能・最少水分率は75%)
- ④用水使用が1/3になります。
- ⑤汙水面積が大きい。(機械はコンパクトで据付面積は約1/3になる)
- ⑥機械の価格が安い。

Features

- ①No flow-away of fibrous material
(perfect seal achieved by the side band construction)
- ②No variation in linear pressure (The linear pressure can be changed with a single action.)
- ③High dewatering percentage
(products with a low moisture content min.75%)
- ④Water consumption can be reduced to one third of conventional systems.
- ⑤A large area for water filtration available (while the machine of a compact design requires one third of the floor space compared with conventional systems)
- ⑥Low price of the machine

用途

- ①高濃度を必要とする場合パルプストック前処理、故紙パルプ蒸解前、高濃度レファイナ処理前
- ②洗浄水の合理化(溶解性異物除去)パルプ多段ウォッシャ、故紙洗浄、パルプ多段晒

(例) パルプ130T/Dの場合

1%濃度より8%に濃縮のための排水 11375T/D

3%濃度より22%に濃縮のための排水 3743T/D

(溶解性の異物除去量は同じ)

Application

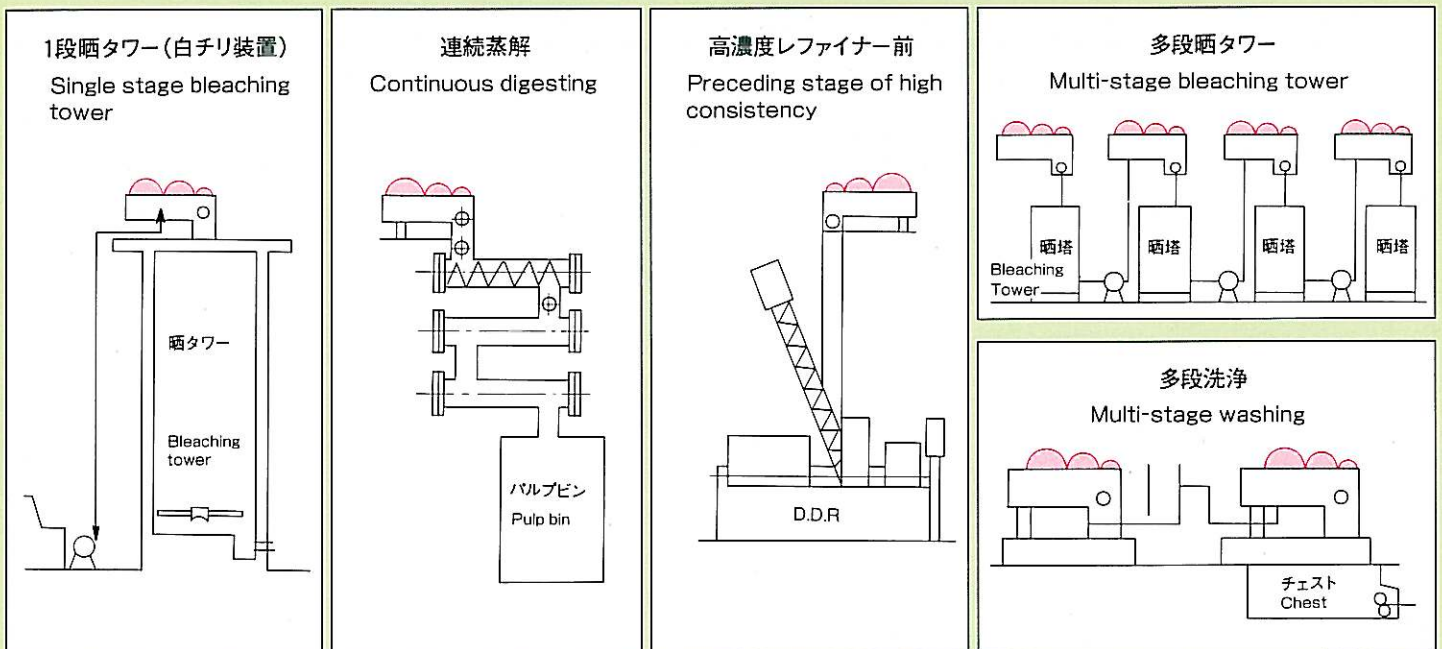
- ①For output of high consistency products, pretreatment of pulp stock, treatment before digesting used paper, and pretreatment for high consistency refiner.
- ②For saving washing water (removal of dissolvable foreign material), multi-stage pulp washer, washing used paper, and multi-stage pulp bleaching.

(Typical Application) Treatment of Pulp 130T/D

Dewatering to increase the consistency from 1% to 8%
11375T/D

Dewatering to increase the consistency from 3% to 22%
3743T/D

(The same amount of dissolvable foreign material is removed)



フィルターを変更するだけでOK!!

圧力一定の場合 回転の変化による処理量、固分比率

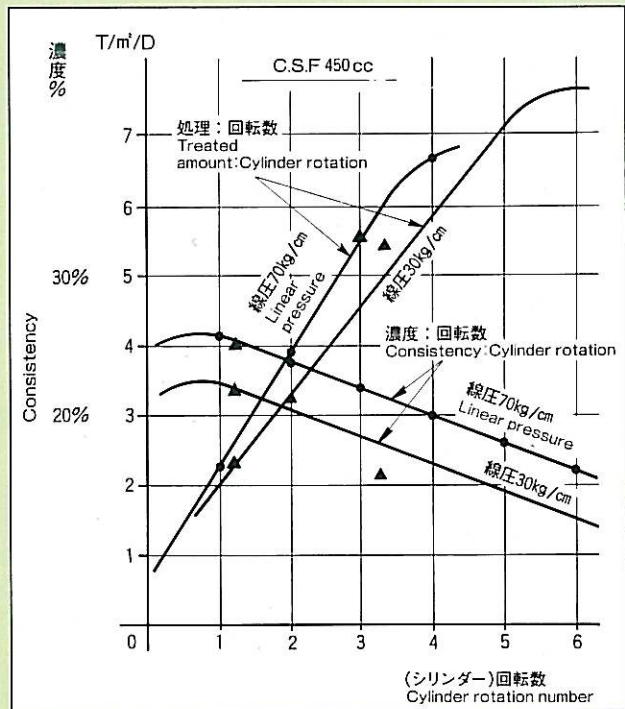
諸数値、右表は型番1012による実装置のテスト結果

The relations between the treatment capacities and the solid proportions when the linear pressure is kept constant. (The results were obtained from the commercial operations of the standard models shown in the table)

pressure: 圧力 3kg/cm ²	S.P.M.	処理量 Treated amount T/m ² /D	固分比率 Solid rate %	pressure: 圧力 2kg/cm ²	S.P.M.	処理量 Treated amount T/m ² /D	固分比率 Solid rate %
	1.29	2.69	25.5		1.29	2.45	22.2
1.98	3.82	24.4	1.98	3.24	21.2		
3.33	6.18	22.3	3.33	5.49	15.8		
5.35	6.95	17.4	5.35	7.73	14.9		

上記データは色上故紙晒タワーにて機種1012での実操業結果

The above data are obtained at a commercial operation of model 1012 Type mounted on the bleaching tower for colored high-grade used paper.

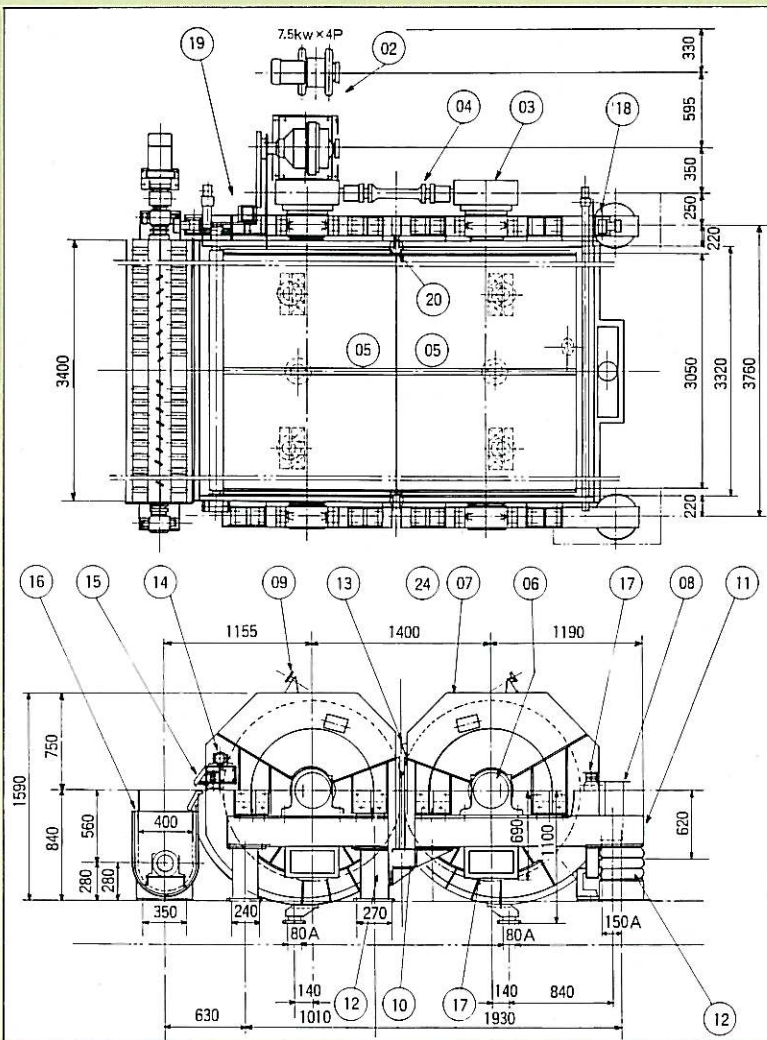
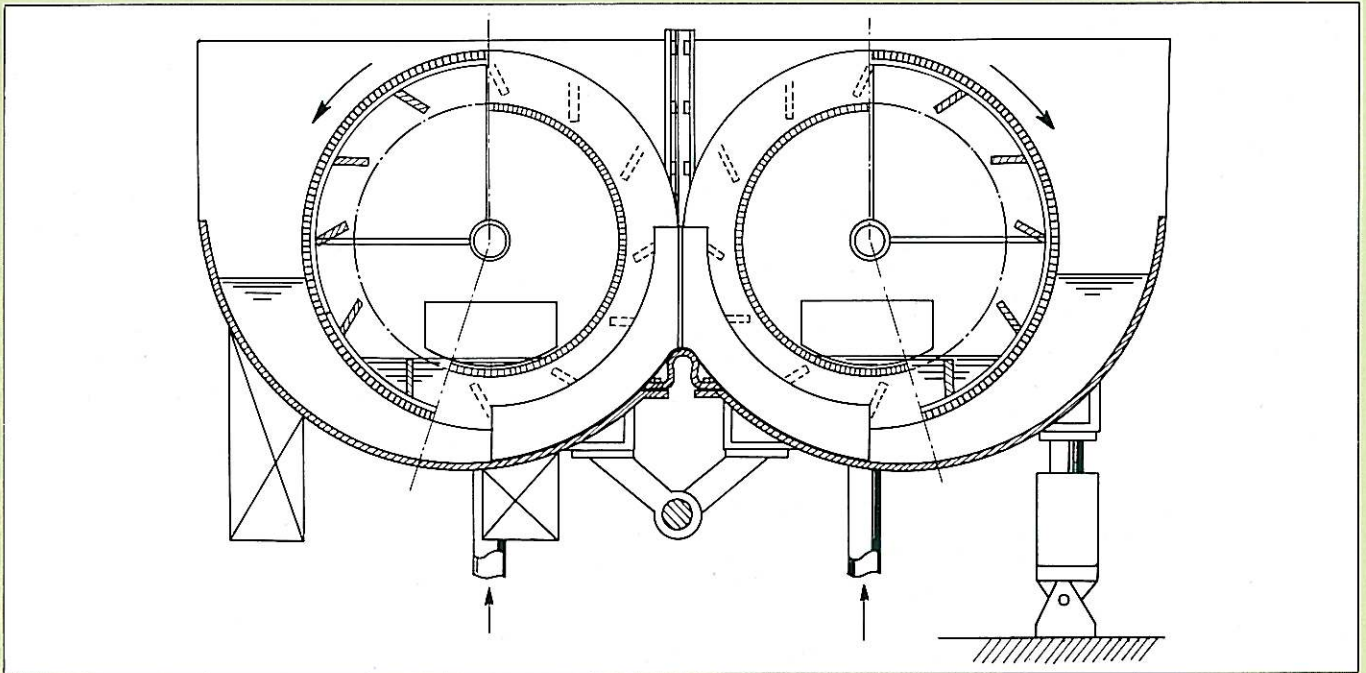


機種 Model No.	処理量 Capacity T/D (A.D.)	機 機 主 要 寸 法 (概寸法) Dimension						電 動 機		MONOBLOCK TYPE モノブロック型
		Amm (機長)	Bmm (機巾)	Cmm (機高)	Dmm (シリンダー径)	Lmm (シリンダー巾)	機械重量 Machine weight TON	電 動 機		
								メイン電動機	シュレッダー電動機	
7610	15	2103	1372	1400	768	1000	2.5	0.75×4P	0.4×4P	MONOBLOCK TYPE モノブロック型
7612	18	2103	1572	1400	768	1200	3.0	1.5× "	0.75× "	"
1012	24	2234	1750	1535	1000	1200	3.7	2.2× "	1.5× "	"
1015	30	2234	1780	1535	1000	1500	4.5	2.2× "	1.5× "	"
1218	42	3185	2500	1790	1200	1800	6.8	3.7× "	2.2× "	"
1221	50	3185	2850	1790	1200	2150	8.0	3.7× "	2.2× "	"
1425	68	3620	4035	2525	1400	2650	11.0	3.7× "	2.2× "	"
1430	82	3745	3760	1590	1400	3000	13.0	7.5× "	3.7× "	BEAM TYPE ビーム型
1437	102	3745	3830	1590	1400	3750	16.0	7.5× "	3.7× "	"
2030	117	5620	3780	2270	2000	3000	19.0	11× "	5.5× "	"
2035	136	5620	4280	2270	2000	3500	22.0	11× "	5.5× "	"
2040	150	5620	4780	2270	2000	4000	25.0	11× "	7.5× "	"
2045	175	5620	5280	2270	2000	4500	28.0	15× "	7.5× "	"
2050	195	5620	5830	2270	2000	5000	31.0	15× "	7.5× "	"
2640	202	6890	4830	2650	2600	4000	35.0	15× "	7.5× "	"
2645	228	6890	5330	2650	2600	4500	38.0	22× "	11× "	"
2650	253	6890	5830	2650	2600	5000	41.0	22× "	11× "	"

- 注) 1. 処理量は入口パルプ濃度3% C.S.F 450cc以上 出口パルプ濃度20%以上
 2. 高压摺動シャワー取付の場合はB寸法にて約300mm延びます。
 3. 上記寸法は設計進捗により多少の寸法の変更はご考慮下さい。
 4. 上記寸法、処理量以外にも製作致します。

- Note: 1. Capacity is based on 3% in the consistency at the inlet and over 20% at the outlet. Over 450cc in C.S.F.
 2. The B size will be extended by about 300mm in the case that the high pressure shower is provided.
 3. The above sizes are subject to change.
 4. Any size is available according to the request of clients.

シボレラ脱水洗滌原理図



22	ストリップロール駆動部	STRIP ROLL DRIVING UNIT			
21	安全カバー	SAFETY COVER			
20	サイドシール	SIDE SEAL			
19	ストリップロール駆動部	STRIP ROLL DRIVING UNIT			
18	摺動シャワー駆動部	SLIDE SHOWER DRIVING UNIT			
17	摺動シャワー	SLIDE SHOWER			
16	シュレッダーコンベア	SHREDDER CONVEYER			
15	シュート	SHOOT			
14	ストリップロール	STRIP ROLL			
13	ドクター	DOCTOR			
12	クリアランス調整部	CYLINDER CLEARANCE ADJUSTING DEVICE			
11	アーム	ARM			
10	中間ヒンジピン	HINGE PIN			
09	シールロープ装置	SEAL ROPE UNIT			
08	バット	VAT			
07	サイドフレーム	SIDE FRAME			
06	シリンダー軸受	BEARING, CYLINDER			
05	シリンダー	CYLINDER			
04	シリンダー駆動シャフト	DRIVING SHAFT, CYLINDER			
03	シリンダー駆動ウォーム	DRIVING WORM, CYLINDER			
02	シリンダー駆動部	DRIVING UNIT, CYLINDER			
No.	NAME OF PART		MATERIAL	QTY	REMARKS
DESCRIPTION OF PART					
DRAWING NAME					
シボレラφ1400×3000L					
組立図					
DRAWING	No.	144-01			
DRAWN	CHECKED by		DATE	SCALE	
POLLCON ENGINEERING Co.,Ltd.					
CB NO.	03	DR NO.	02		

弊社のモットー 貴社の繁栄を約束する設計

Our Company's Motto: "Design Which Promises Prosperity of Your Company"

■営業品目

- 公害防止機器の開発及び販売
- 紙パルププラント機器の研究及び設計・製作・販売
- 技術コンサルタント委託資料作成、調査研究の業務
- 前各号に付帯する一切の業務

■Business Line:

- Development and sales of public nuisance prevention machinery and equipment.
- Research, design, manufacture and sales of machinery and equipment for paper pulp plants.
- Businesses of technical consultant, preparation of reference documents entrusted, and investigation and research.
- All other businesses ancillary to the preceding items.



本社工場の一部 Part of head office factory

貴社の立場で設計する

We design from the standpoint of your company



株式会社

フジモトポルコン

本社・工場 〒417 静岡県富士市大淵穴ヶ原3210

TEL(0545)35-1740(代) FAX(0545)35-3419

POLLCON ENGINEERING CO.,LTD.

3210 ANAGAHARA OBUCHI FUJI CITY SHIZUOKA PRF

代理店 Agent